

お客様本位の業務運営に関する取り組み方針に係る

成果指標（KPI）の公表について

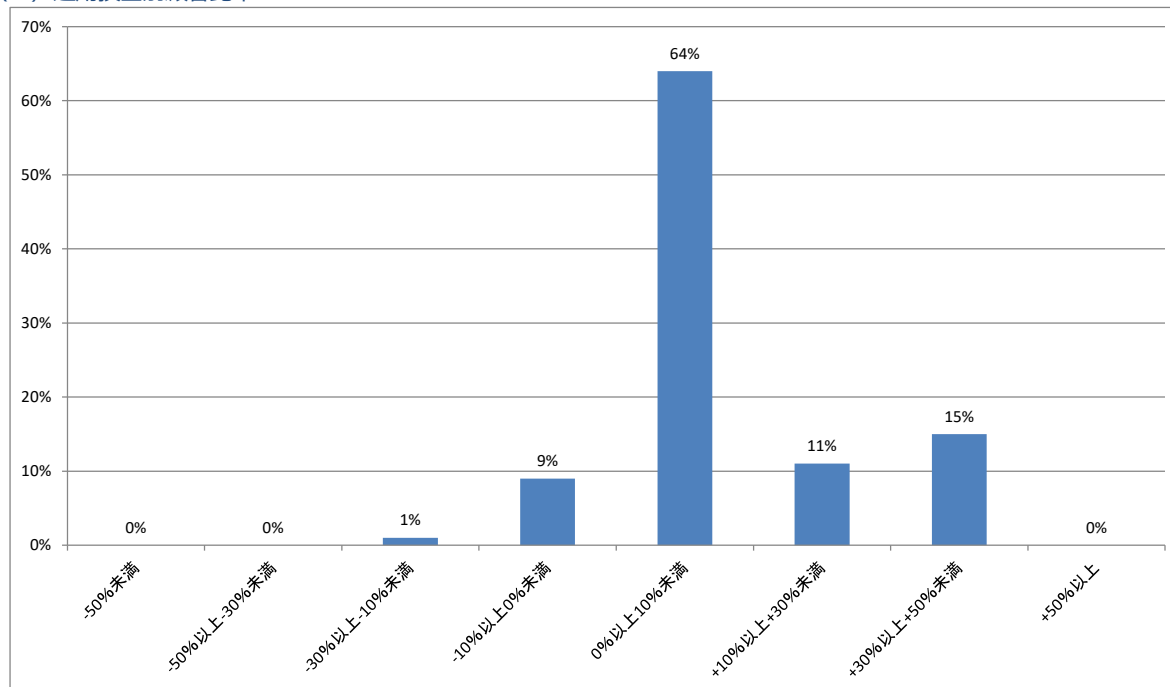
（2023年3月末時点）

当金庫の「お客様本位の業務運営に関する取り組み方針」に基づいた2023年3月末時点における取り組み状況は次のとおりです。今後、定期的に公表してまいります。

1. 投資信託の金融商品取り扱い状況

（1）運用損益別顧客比率

単位：%

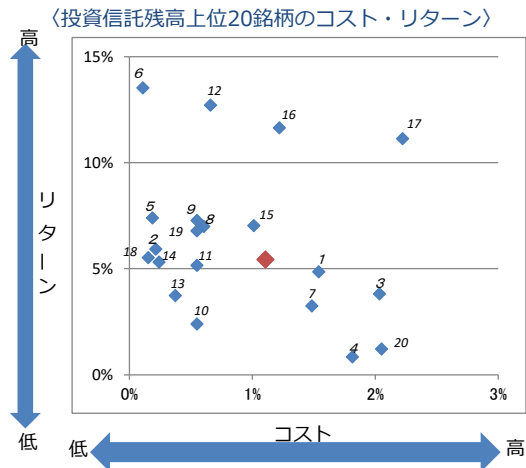


（2）投資信託残高上位20銘柄のコスト・リターン/リスク・リターン（期間：過去5年）

単位：%

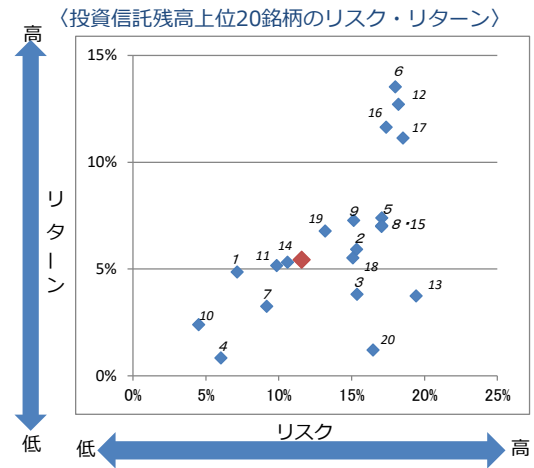
No	銘柄名	コスト	リスク	リターン
1	世界三資産バランスファンド（毎月分配型）	1.54	7.14	4.86
2	iFree JPX日経400インデックス	0.21	15.34	5.92
3	ダイワ好配当日本株投信	2.04	15.36	3.82
4	ダイワ外債ソブリン・オープン（毎月分配型）	1.82	6.02	0.84
5	たわらノーロード 日経225	0.19	17.07	7.40
6	たわらノーロード 先進国株式	0.11	17.99	13.54
7	財産3分法ファンド（不動産・債券・株式）毎月分配型	1.49	9.16	3.25
8	野村インデックスファンド・外国株式・為替ヘッジ型	0.61	17.05	7.00
9	eMAXIS 最適化バランス（マイストライカー）	0.55	15.13	7.28
10	eMAXIS 最適化バランス（マイゴールキーパー）	0.55	4.50	2.39
11	eMAXIS 最適化バランス（マイミッドフィルダー）	0.55	9.85	5.16
12	eMAXIS NYダウインデックス	0.66	18.21	12.71
13	iFree 新興国株式インデックス	0.37	19.41	3.74
14	つみたて8資産均等バランス	0.24	10.59	5.32
15	インデックスファンド225	1.01	17.06	7.03
16	三井住友DS・海外株式ETFファンド	1.22	17.36	11.65
17	ダイワ・US-REIT・オープン（毎月決算型）Bコース（為替ヘッジなし）	2.22	18.52	11.13
18	iFree TOPIXインデックス	0.15	15.08	5.52
19	eMAXIS 最適化バランス（マイフォワード）	0.55	13.18	6.79
20	ニッセイ健康応援ファンド	2.05	16.46	1.21

※設定後5年以上経過している投資信託の残高上位20銘柄を対象とします。



残高加重平均値	コスト	リターン
	1.11	5.44

コスト	販売手数料率の1/5 + 信託報酬率
リターン	取扱い時の最低販売金額での料率
リターン	実質的な信託報酬率の上限
リターン	過去5年間のトータルリターン (年率換算)



残高加重平均値	リスク	リターン
	11.57	5.44

リスク	過去5年間の月次リターンの標準偏差 (年率換算)
リターン	過去5年間のトータルリターン (年率換算)

※ 赤い◇はNo.1～No.20までの平均値です。

(3) 投資信託商品ラインアップ

※構成比は小数点第2位を切り捨てて算出しています。

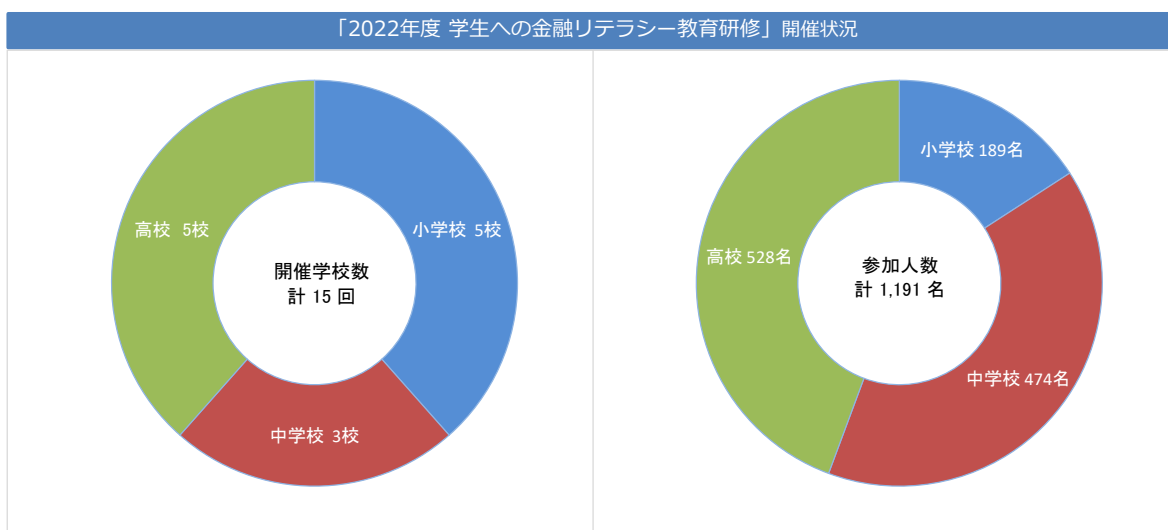
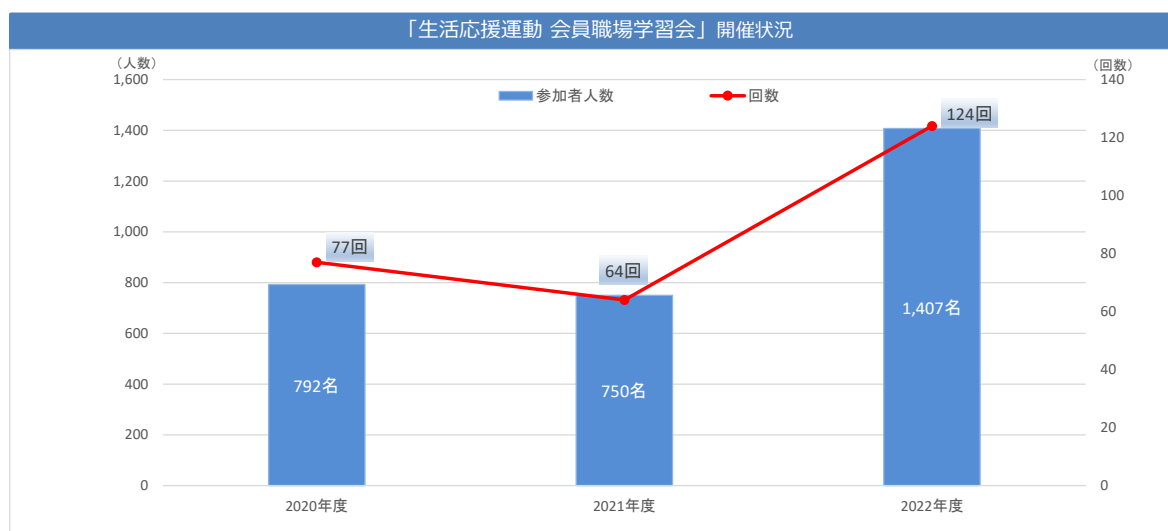
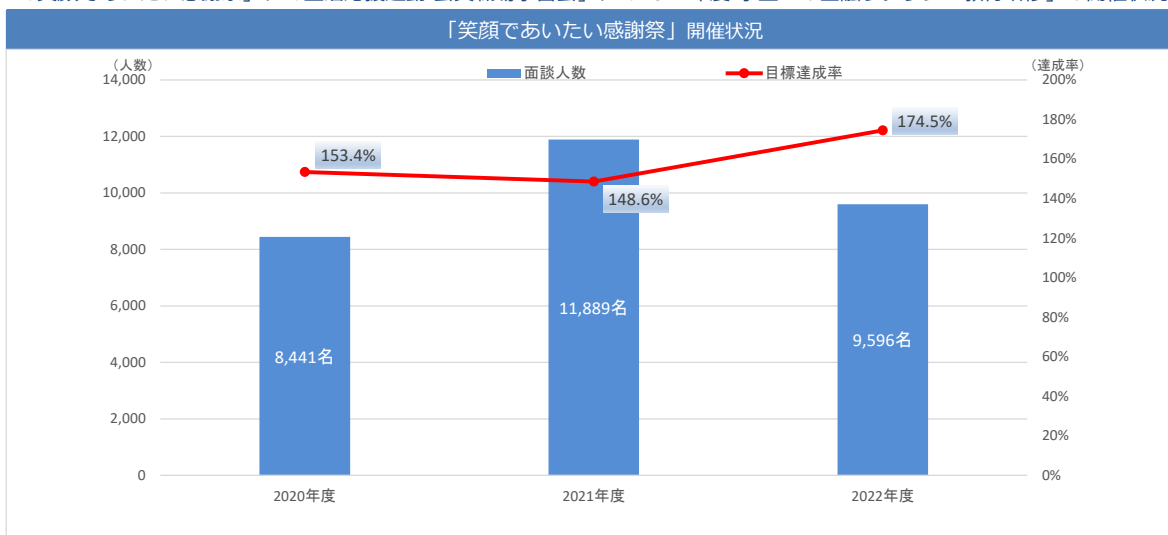
種別	対象地域	投資対象資産	商品数	構成比
株式投資信託	国内	債券	1	1.7%
		株式	5	8.5%
		REIT	2	3.4%
		バランス	1	1.7%
	海外	E S G	4	6.8%
		債券	4	6.8%
		株式	7	11.9%
		REIT	5	8.5%
	内外	バランス	2	3.4%
		債券	5	8.5%
		株式	5	8.5%
		バランス	16	27.1%
		E S G	2	3.4%
合計			59	100%

(4) 投資信託残高の上位20銘柄

(単位: 千円)

No	銘柄名	運用会社	購入手数料	残高
1	世界三資産バランスファンド (毎月分配型)	野村アセットマネジメント	1.65%	98,571
2	iFree JPX日経400インデックス	大和アセットマネジメント	0.00%	45,621
3	ダイワ好配当日本株投信	大和アセットマネジメント	3.30%	31,514
4	ダイワ外債ソブリン・オープン (毎月分配型)	大和アセットマネジメント	2.20%	15,491
5	たわらノーロード 日経225	アセットマネジメントOne	0.00%	15,346
6	たわらノーロード 先進国株式	アセットマネジメントOne	0.00%	15,156
7	財産3分法ファンド (不動産・債券・株式) 毎月分配型	日興アセットマネジメント	2.20%	14,988
8	野村インデックスファンド・外国株式・為替ヘッジ型	野村アセットマネジメント	0.00%	9,590
9	eMAXIS 最適化バランス (マイストライカー)	三菱UFJ国際投信	0.00%	8,952
10	eMAXIS 最適化バランス (マイゴールキーパー)	三菱UFJ国際投信	0.00%	6,259
11	eMAXIS 最適化バランス (マイミッドフィルダー)	三菱UFJ国際投信	0.00%	3,990
12	eMAXIS NYダウインデックス	三菱UFJ国際投信	0.00%	2,390
13	iFree 新興国株式インデックス	大和アセットマネジメント	0.00%	1,731
14	つみたて8資産均等バランス	三菱UFJ国際投信	0.00%	1,429
15	インデックスファンド225	日興アセットマネジメント	2.20%	1,082
16	三井住友DS・海外株式ETFファンド	三井住友DSアセットマネジメント	0.00%	1,036
17	ダイワ・US-REIT・オープン (毎月決算型) Bコース (為替ヘッジなし)	大和アセットマネジメント	2.75%	892
18	iFree TOPIXインデックス	大和アセットマネジメント	0.00%	573
19	eMAXIS 最適化バランス (マイフォワード)	三菱UFJ国際投信	0.00%	541
20	ニッセイ健康応援ファンド	ニッセイアセットマネジメント	2.20%	526

2. 「笑顔であいたい感謝祭」、「生活応援運動 会員職場学習会」、「2022年度 学生への金融リテラシー教育研修」の開催状況

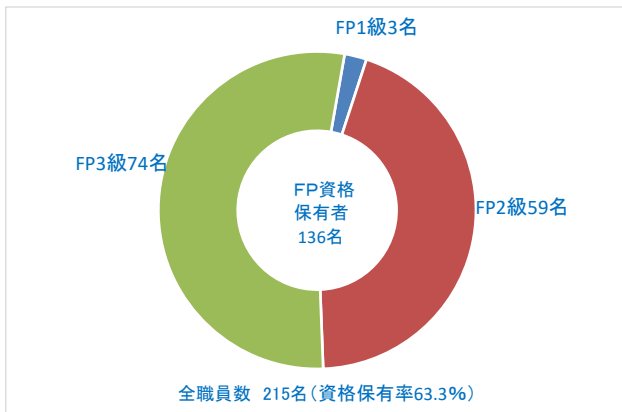


※「笑顔であいたい感謝祭」は、金庫職員が会員・地区推進委員会と協働して、お客さま（組合員）一人ひとりと面談し金融ニーズを把握するとともに、ニーズにあった商品・サービスの提案を行うことで、お客さまのライフプラン実現に向けたアドバイス・提案を行う「個別提案活動」です。2022年度は、一部アンケート方式で実施しています。

3. 職員教育の実践状況

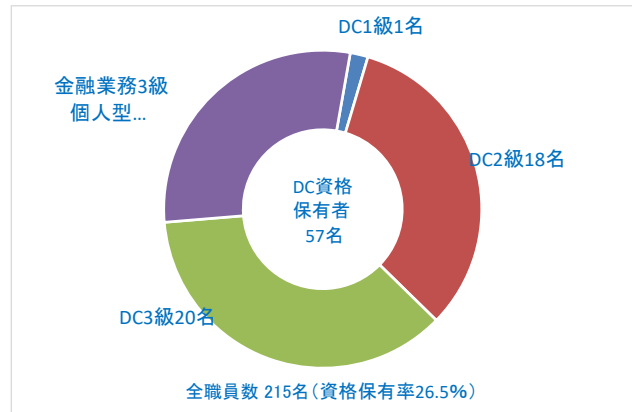
(1) F P 1 級～3 級の資格取得者

※全職員 = 正職員、準職員S、準職員、再雇用職員の合計



(2) DCプランナー（金融業務3級個人型DC）の資格取得者

※全職員 = 正職員、準職員S、準職員、再雇用職員の合計



(3) 理念研修の参加者数と開催回数

	参加者数	開催回数
協会主催理念研修	8名	6回
投信窓販研修	38名	1回