

あなたとその大切な家族のために

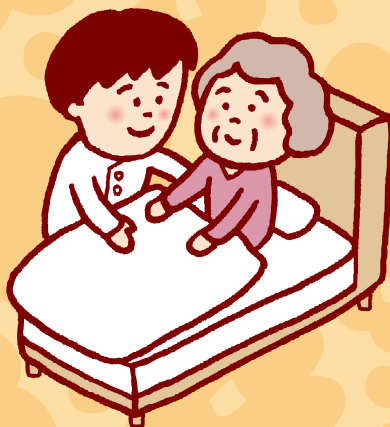
# ろうきん 福祉ローン

with 無担保

育児

介護

医療



妊娠中から小学校入学前までの子育て資金、医療費や介護費としてご利用いただけます！

会員の方

融資金利

年

2.85%

一般の方

融資金利

年

3.35%

(固定金利)

※表示金利は2026年4月1日現在のものです。※お客さまの加入形態に応じて、ご融資金利は異なります。※保証料は当金庫が負担します。

ろうきん利用が社会貢献につながります！

財形貯蓄・エース預金  
教育ローン・福祉ローン  
カードローン・自動車ローン  
iDeCo(個人型確定拠出年金)

ろうきん ごくみん共済COOP  
働く仲間の  
ゆめ・みらい基金

新規のご契約1件につき、100円を  
当金庫が負担し、基金へ拠出します。

SUSTAINABLE  
DEVELOPMENT  
GOALS






仮審査・相談予約はLINEから  
沖縄ろうきん 公式LINE



# ろうきん 福祉ローン with 育児 介護 医療 無担保

【お使いみち】ご本人または2親等以内の親族のために必要な以下の費用にご利用いただけます。

※事業資金、投機目的資金、債務整理資金は除きます。

 <b>育児プラン</b>	<ul style="list-style-type: none"> <li>● 育児費用(出産費、ベビーシッター利用費、保育園・幼稚園費用、育児に必要なベッド・タンス・学習机等の大型商品の購入費用等) ※妊娠から小学校入学前までに要する費用とします。</li> <li>● 育児休業取得中の生活費</li> </ul>
 <b>介護プラン</b>	<ul style="list-style-type: none"> <li>● 介護費用・介護設備費用、介護サービス費用、介護施設入居費用、車いす・医療用ベッド等の介護用品の購入・レンタル費用、住宅改良(バリアフリー工事)費用等</li> <li>● 介護休業取得中の生活費</li> </ul>
 <b>医療プラン</b>	<ul style="list-style-type: none"> <li>● 医療費、治療費(歯科矯正含む)、入院費等の医療費</li> </ul>

## 【商品概要】

ご利用いただける方	<ul style="list-style-type: none"> <li>①ご自宅もしくはお勤め先(事業所)が沖縄県内にある方</li> <li>②同一勤務先に勤続1年以上、かつ安定継続した年収(前年税込年収)が150万円以上ある方 ※自営業者等の方は、3年以上同一事業を行っている方</li> <li>③当金庫所定の保証機関の保証が受けられる方</li> <li>④お申し込み時の年齢が満18歳以上で、最終ご返済時の年齢が満81歳未満の方</li> </ul>
ご融資金利	【固定金利】 <b>会員の方</b> 年 2.85% <b>一般の方</b> 年 3.35%
担保・保証人	担保・保証人は原則不要です。 (一社)日本労働者信用基金協会の保証をご利用いただけます。
ご融資金額	1万円以上500万円以内(1万円単位) ※ただし、育児・介護休業取得中の生活費については各100万円以内
ご返済期間	10年以内 ※据置期間(育児・介護休業中)を含みます。
ご返済方法	毎月返済または毎月・ボーナス併用返済 ※育児・介護休業中は、元金据置返済が可能です。 (据置期間とは元金の返済を据え置き、利息のみご返済いただく期間です。)
ご確認資料	<ul style="list-style-type: none"> <li>● 育児に係る費用の場合…母子(親子)健康手帳、住民票など、小学校入学前のお子さまがいることが確認できる書類</li> <li>● 育児・介護休業中の生活費または据置期間を利用する場合…休業の確認ができる書類</li> </ul> ※お使いみちが確認できる資料をご提出いただけます。
加入形態について (会員・一般)	会員の方:沖縄ろうきんに出資のある団体会員(労働組合・共済会など)に所属されている方 一般の方:沖縄ろうきんの会員以外の方で、沖縄県内にご自宅もしくはお勤め先がある方 ※一部対象とならない場合がございます。詳しくは(ろうきん)へお問い合わせください。

※表示金利は、2026年4月1日現在のものです。※融資金利、融資条件等については、金融環境等により変更する場合がございます。※印紙代等がかかる場合がございます。※ご利用条件は金融環境の変化によって変更する場合がございます。※審査の結果、ご希望に添えない場合がございますので、あらかじめご了承ください。※詳しくは、お近くの(ろうきん)へお問い合わせください。

**ローンプラザ** **土・日も営業!** **営業時間** 平日※…10:00~18:00 / 土・日…10:00~16:00 (水曜日は15:00まで)

ローンプラザ なは	ローンプラザ おもろまち	ローンプラザ コザ
☎0120-232-100	☎0120-029-155	☎0120-232-107
ローンプラザ うらそえパークレー	ローンプラザ ほくぶ	※年末年始・祝日・振替休日はお休みです。 ただし、祝日が土・日にあたる場合は営業いたします。
☎0120-928-798	☎0120-436-566	

店舗のご案内 **窓口営業時間** 平日(月~金)…9:00~15:00

与那原支店	宮古支店	八重山支店
☎098(946)4710	☎0980(72)3678	☎0980(82)3727

スマホで店舗(地図)を検索できます!



**ローンのご相談 仮審査お申込み**

**受付中!**

ローン仮申込

**仮申込はこちら!**

