

ろうきん教育ローン 無担保

＼ 団信保険つきで安心！ ＼

ろうきんが負担するから
保険料が
0円

※証書貸付のみのお取扱いとなります。

＼ お借入後も安心でおトク！ ＼

繰上げ返済手数料が
0円

※カードローン型ならATMからの繰上げ返済が可能です。

無担保 最高2,000万円
最長20年 保証料込

変動金利 証書貸付型・カードローン型

年1.2% ~ 年2.7%

※表示金利は2022年5月1日現在で、保証先を（一社）日本労働者信用基金協会とした場合です。※お客さまの加入形態や保証先に応じて、ご融資金利は異なります。※保証料は、証書貸付型の場合は当金庫負担、カードローン型の場合はお客さま負担となります。

ろうきん利用が社会貢献につながります！

財形貯蓄・エース預金
教育ローン・福祉ローン
カードローン・自動車ローン
iDeCo(個人型確定拠出年金)

ろうきん こくみん共済coop
働く仲間のゆめ・みらい基金
新規のご契約1件につき、200円を
当金庫が負担し、基金へ拠出します。

SUSTAINABLE DEVELOPMENT GOALS

1 貧困をなくそう 4 質の高い教育をみんなに

仮審査のお申込みはコチラ




2022年5月

もったいない！ 仕送り受取口座への入金・振込手数料!!

便利でおトク お子さまの仕送り受取口座は〈ろうきん〉で決まり！

〈ろうきん〉なら、
1つの口座でキャッシュカードを
2枚発行することができます。
手数料0円で入金OK!

お子さまが、ろうきん普通預金口座を開設。お子さま口座の代理人カードをご両親用に発行することで、手数料0円でご入金いただけます。
※代理人カードは、1枚のみ発行可能です。

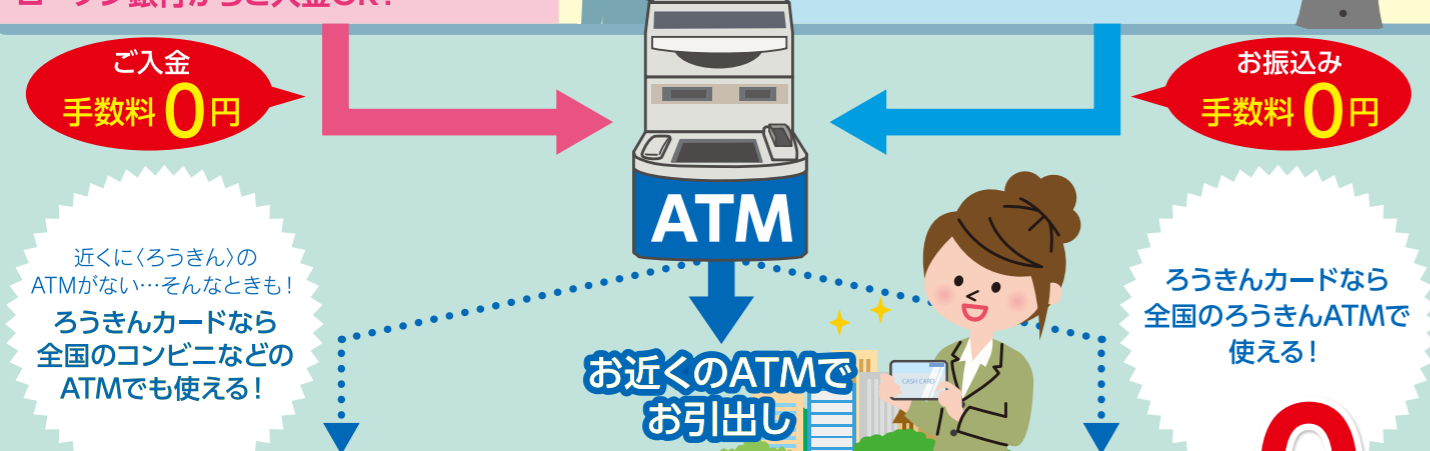
ろうきん、イオン銀行、ゆうちょ銀行、セブン銀行、ファミリーマート(イーネット)、ローソン銀行からご入金OK!

ご両親の口座からお子さまの口座へのお振込みも、**手数料0円!**^(注)

ろうきんダイレクト(インターネットバンキング/テレホンバンキング)を利用すれば、ご両親のろうきん普通預金口座から、お子さまの普通預金口座へ、手数料0円^(注)でお振込みいただけます。

(注) ご両親の口座とお子さまの口座が同じ店舗で作成されている場合に限ります。ATMの管理店とお引出し口座の店舗が相違する場合、振込手数料がかかります。手数料等詳しくは〈ろうきん〉窓口までお問い合わせください。

パソコンやスマートフォンなら
好きな時間にお好きな場所から
※事前にろうきんダイレクトのご契約が必要です。



〈ろうきん〉カードなら お引出し(お借入) ご入金(ご返済) 残高照会 **手数料0円**

365日 何回使っても!!	24時間 365日 何回使っても!!
<p>ろうきん ※1</p> <p>平日 7時▶22時まで 土・日・祝日 7時▶22時まで</p>	<p>イオン銀行 ※2</p> <p>月曜日 8時▶23時まで 火~金曜日 1時▶23時まで 土・日・祝日 8時▶21時まで</p>
<p>セブン銀行 ※3 ※4</p> <p>主な設置先 セブン-イレブン、イトーヨーカドーなど</p>	<p>ローソン銀行 ※3</p> <p>主な設置先 ローソンなど</p>
<p>ATM運営会社 ※3</p> <p>イーネット</p> <p>主な設置先 ファミリーマートなど</p>	

[注] システムメンテナンスなどにより、一部ご利用いただけない時間帯があります。ATMが設置されていない地域・店舗もあり、稼働時間は設置場所によって異なる場合がございます。一部の地域においては、コンビニエンスストア等のATMを地方銀行等の金融機関が設置している場合があります。その場合、地方銀行等の金融機関設置のATMを利用すると、ご利用手数料がかかります。コンビニエンスストア等に設置されているATMの運営会社をお確かめのうえご利用ください。
※1 ATMによって稼働時間が異なります。 ※2 年末年始・ゴールデンウィークのご利用は、記載内容と異なる場合がございます。
※3 毎月第1・3日曜日の2:00~6:00、ハッピーマンデー前日の21:00~翌日6:00は、定期メンテナンスを行うためご利用いただけません。
※4 19:00~7:00までのお引出しは110円の手数料がかかりますが、キャッシュバックサービスによってお戻しいたしますので、実質無料でご利用いただけます。

ローンプラザ **土・日も営業!** ※年末年始・祝日・振替休日はお休みです。ただし、祝日が土・日にあたる場合は営業いたします。

平日... 10:00~18:00 (水曜日は15:00まで)	ローンプラザ なは	ローンプラザ おもろまち	ローンプラザ コザ	ローンプラザ うらそえパークレー
土・日... 10:00~16:00	☎ 0120-232-100	☎ 0120-029-155	☎ 0120-232-107	☎ 0120-928-798

■店舗のご案内 窓口営業時間 平日(月~金) 9:00~15:00 ※県庁出張所のみ、11:30~12:30は昼休み休業となります。※下記店舗においても、融資のご相談を受け付けいたします。

本店営業部 ☎ 098(861)0118	浦添支店 ☎ 098(877)3301	与那原支店 ☎ 098(946)4710
名護支店 ☎ 0980(52)2844	普天間支店 ☎ 098(867)1515	宮古支店 ☎ 0980(72)3678
コザ支店 ☎ 098(937)1189	おもろまち支店 ☎ 098(861)0894	八重山支店 ☎ 0980(82)3727
具志川支店	県庁出張所	

■お客様相談デスク ☎ 0120-602-040 平日(月~金) 9:00~17:00 ※当金庫の休業日は除きます。 沖縄県労働金庫

〈ろうきん〉なら、ココが嬉しい!

イオン **団信保険つき!** (証書貸付のみ)
保険料はろうきん負担!

教育ローン返済中にローン契約者が「死亡」もしくは「高度障がい」状態になった場合、
教育ローンの残高が0円になります。

※健康状態等によっては、保険会社が保険へのご加入をお断りする場合がございます。
 ※保険金が支払われる場合であっても、利息の一部等をご負担いただく場合がございます。

**ろうきん教育ローンをご利用の
 すべての方が対象**

SDGs 目標4 (質の高い教育をみんなに)の達成に向け、一律

変動金利 **年0.2%** ↓ **引下げ!**

離島にお住まいの方は引下げ

※沖縄本島および本島と陸路で繋がる島は対象外です。

ひとり親世帯の方は引下げ

※母子・父子家庭などが対象です。

カードローン型ならコンビニATMで使えて便利!

窓口まで行かなくても、コンビニATMでお借入れや繰上げ返済が可能です。

他金融機関教育ローンの借換えもOK!

※教育カードローンについては、ご利用条件がございます。

あなたのご融資金利(保証料込)は?

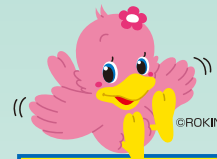
金利タイプ	会員区分	基準金利	SDGs 引下げ※1	生活応援 引下げ※2	離島在住 ※3	ひとり親 世帯※4	ご融資 金利※5
変動金利 カードローン 証書貸付	会員の方	年2.4%	▲年0.2%	▲年0.6%	▲年0.2%	▲年0.2%	年1.2%
				▲年0.6%	—	▲年0.2%	年1.4%
				▲年0.6%	▲年0.2%	—	年1.4%
				▲年0.6%	—	—	年1.6%
				—	—	—	年2.2%
	一般の方	年2.9%	▲年0.2%	▲年1.0%	▲年0.1%	▲年0.1%	年1.5%
				▲年1.0%	—	▲年0.1%	年1.6%
				▲年1.0%	▲年0.1%	—	年1.6%
				▲年1.0%	—	—	年1.7%
				—	—	—	年2.7%

- ※1 SDGs目標4(質の高い教育をみんなに)の達成に向け、ろうきん教育ローンをご利用のすべての方を対象に一律引下げます。
- ※2 生活応援引下げの適用条件:マイプランまたはQカードみらいのご契約(既契約者も含む)(新規契約の場合、極度額30万円以上が対象です。既契約者の場合、極度額は問いません。)
- ※3 沖縄本島および本島と陸路で繋がる島は引下げの対象外です。
- ※4 母子・父子家庭などが引下げの対象です。
- ※5 「こたろう」契約者の特典条件を満たしている場合は、上記ご融資金利より追加で金利を引下げます(▲0.1%)。

生活応援引下げについて

沖縄ろうきんでは、働くみなさまの生活・家計を応援したいという思いを込め、所定のカードローンのご契約を条件に「生活応援引下げ」を実施しています。金利引下げの条件となるカードローンについては、日常生活における急な出費や、一時的な所得の減少といった不測の事態に備える1枚として、また、旅行や生活用品の購入など暮らしのための資金としてお役立てください。

お客さまのニーズに合わせて選べる **2つのタイプ** をご用意



カードローン

証書貸付

おすすめポイント!	<ul style="list-style-type: none"> ●お借入枠の範囲内で、必要な時に必要な額だけご利用いただけます。 ●窓口まで行かなくてもコンビニ等ATMやインターネットバンキングでお借入れや繰上返済が可能です。 ●在学期間中は、お利息のみのご返済で負担を抑えられます。 	<ul style="list-style-type: none"> ●まとまった教育資金を一括でご融資させていただきます。 ●団体信用生命保険付き! 保険料はろうきんが負担いたします。 ●在学期間中から定額返済を始められます。
ご利用いただける方	<ul style="list-style-type: none"> ①ご自宅もしくはお勤め先(事業所)が沖縄県内にある方 ②同一勤務先に勤続1年以上、かつ安定継続した年収(前年税込年収)が150万円以上ある方 ※自営業者等は、3年以上同一事業を行っている方 ③当金庫所定の保証機関の保証が受けられる方 ④お申込み時の年齢が満18歳以上満65歳未満で、最終ご返済時の年齢が満76歳未満の方 	
お使いみち	<ul style="list-style-type: none"> ①幼稚園から大学院、予備校・専門学校等、教育にかかる費用全般(ただし、趣味に関するものは除きます。) ②他金融機関教育ローンの借換え(カードローンの場合、借換えのみではご利用いただけません。) 	
ご融資金額(限度額)	2,000 万円以内(10万円以上、10万円単位) ※在学期間中は「カードローンお借入枠」を設定し、お借入枠の範囲内で繰り返しご利用いただけます。 ※当金庫の教育ローンおよびその他の無担保ローンのご融資額と合算して2,000万円までが上限となります。	2,000 万円以内(10万円以上、1万円単位) ※当金庫の教育ローンおよびその他の無担保ローンのご融資額と合算して2,000万円までが上限となります。
ご返済(利用)期間	20 年以内 ※1年ごとの自動更新となります。 ※カードローンご利用期間および元利均等返済期間を合わせて20年以内です。ただし、カードローンのご利用期間は、在学期間を限度として最長7年となります。	変動金利: 20 年以内 ※ご返済期間には、元金据置期間を含みます。
ご返済方法	【カードローン利用期間中(在学期間中)】 毎月の定額返済日にお利息のみをご返済いただけます。 ※ATM、インターネットバンキングでの任意返済も可能です。	元利均等毎月返済または元利均等毎月・ボーナス併用返済 ※ボーナス併用返済の割合は、お借入額の50%以内です。 ※元金据置返済をご利用の場合、ご融資期間中は元金の返済を行わず、お利息のみのご返済となります。
必要書類	<ul style="list-style-type: none"> ①本人確認書類(運転免許証等) ②収入確認書類(源泉徴収票または所得証明書等) ③勤続年数確認書類(健康保険証等) ④預金通帳のお届印鑑 ⑤お使いみちの確認ができる書類(在学証明書・合格通知書等) ⑥その他の必要書類 	
担保・保証人	担保・保証人は原則不要です。(一社)日本労働者信用基金協会(日信協)の保証をご利用いただけます。	
保証料	保証料は、お客さまのご負担となります。	保証料は、当金庫が負担します。

- 会員の方** 沖縄ろうきんに出資のある団体会員(労働組合・共済会など)に所属されている方(一部対象とならない場合がございます。詳しくは〈ろうきん〉へお問い合わせください。)
- 一般の方** 沖縄ろうきんの会員以外の方で、沖縄県内にご自宅もしくはお勤め先がある方

【ご注意事項】◎記載内容は2022年5月1日現在で、保証先を(一社)日本労働者信用基金協会とした場合です。◎ご融資後の金利は、証書貸付型、カードローン型における元利均等返済期間中は労金無担保貸出基準金利を基準に年2回(4月1日、10月1日)、カードローン型は教育ローン(カード型)基準金利を基準に年4回(2月1日、5月1日、8月1日、11月1日)見直しいたします。◎お客さまの加入形態や保証先に応じて、ご融資金利は異なります。◎印紙代が別途必要となります。◎融資金利・融資諸条件については、金融環境等により変更する場合がございます。◎審査の結果、ご希望に添えない場合もございますので、あらかじめご了承ください。◎詳しくは、お近くの〈ろうきん〉へお問い合わせください。

