

お客様本位の業務運営に関する取り組み方針に係る 成果指標（KPI）の公表について

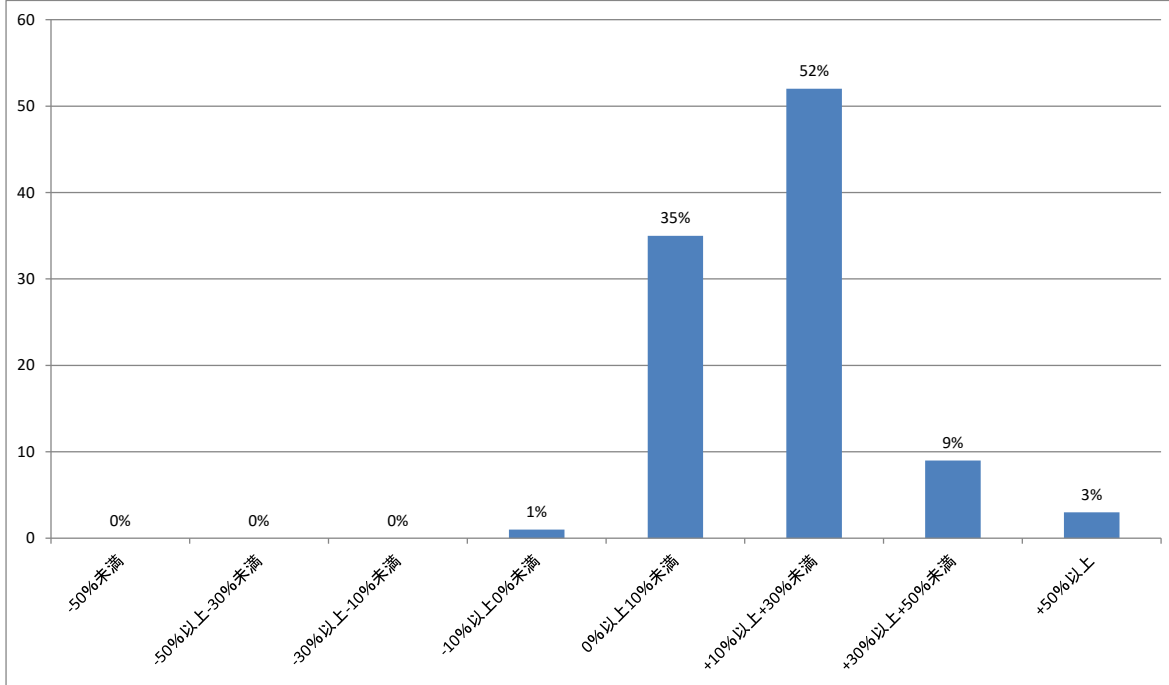
（2024年3月末時点）

当金庫の「お客様本位の業務運営に関する取り組み方針」に基づいた2024年3月末時点における取り組み状況は次のとおりです。今後、定期的に公表してまいります。

1. 投資信託の金融商品取り扱い状況

（1）運用損益別顧客比率

単位：%



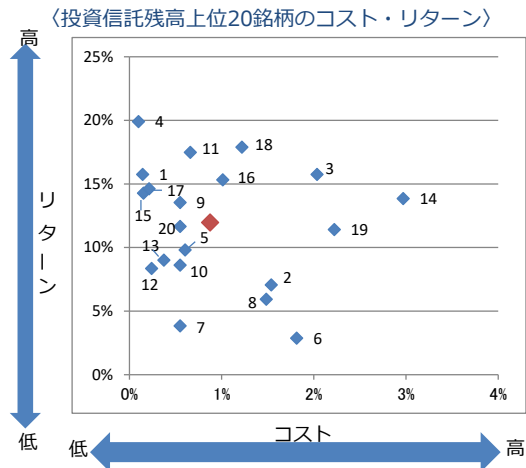
（2）投資信託残高上位20銘柄のコスト・リターン/リスク・リターン（期間：過去5年）

単位：%

No	銘柄名	コスト	リスク	リターン
1	たわらノーロード 日経225	0.14	17.03	15.75
2	世界三資産バランスファンド（毎月分配型）	1.54	7.54	7.06
3	ダイワ好配当日本株投信	2.04	14.87	15.74
4	たわらノーロード 先進国株式	0.10	17.20	19.90
5	野村インデックスファンド・外国株式・為替ヘッジ型	0.61	16.54	9.81
6	ダイワ外債ソブリン・オープン（毎月分配型）	1.82	6.76	2.88
7	eMAXIS 最適化バランス（マイゴールキーパー）	0.55	4.77	3.83
8	財産3分法ファンド（不動産・債券・株式）毎月分配型	1.49	9.28	5.94
9	eMAXIS 最適化バランス（マイストライカー）	0.55	14.24	13.53
10	eMAXIS 最適化バランス（マイミッドフィルダー）	0.55	9.68	8.62
11	eMAXIS NYダウインデックス	0.66	17.26	17.48
12	つみたて8資産均等バランス	0.24	10.38	8.35
13	iFree 新興国株式インデックス	0.37	18.34	9.01
14	グローバル・ヘルスケア&バイオ・ファンド	2.97	14.82	13.85
15	iFree TOPIXインデックス	0.15	14.23	14.27
16	インデックスファンド225	1.01	17.02	15.33
17	iFree JPX日経400インデックス	0.21	14.63	14.62
18	三井住友DS・海外株式ETFファンド	1.22	16.56	17.89
19	ダイワ・US-REIT・オープン（毎月決算型）Bコース（為替ヘッジなし）	2.22	18.94	11.41
20	eMAXIS 最適化バランス（マイフォワード）	0.55	12.81	11.66

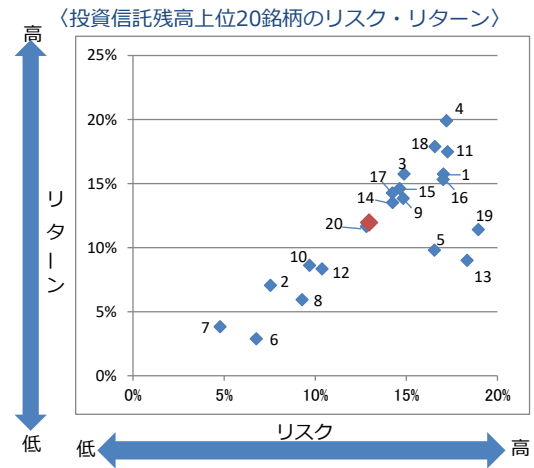
※設定後5年以上経過している投資信託の残高上位20銘柄を対象とします。

また、DC専用投信、ファンドラップ専用投信、ETF、上場REIT、公社債投信、私募投信、外貨建て投信は除きます。



残高加重平均値	コスト	リターン
	0.88	11.97

コスト	販売手数料率の1/5 + 信託報酬率
リターン	取扱い時の最低販売金額での料率
リターン	実質的な信託報酬率の上限
リターン	過去5年間のトータルリターン (年率換算)



残高加重平均値	リスク	リターン
	12.95	11.97

リスク	過去5年間の月次リターン標準偏差 (年率換算)
リターン	過去5年間のトータルリターン (年率換算)

※ 赤い◇はNo.1～No.20までの平均値です。

(3) 投資信託商品ラインナップ

※構成比は小数点第2位を切り捨てて算出しています。

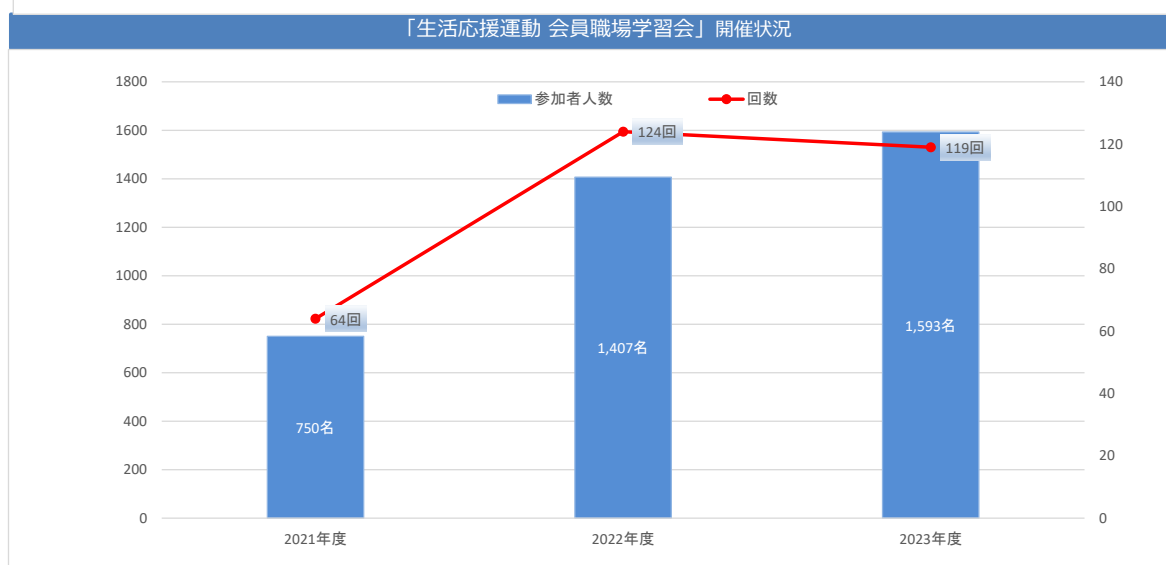
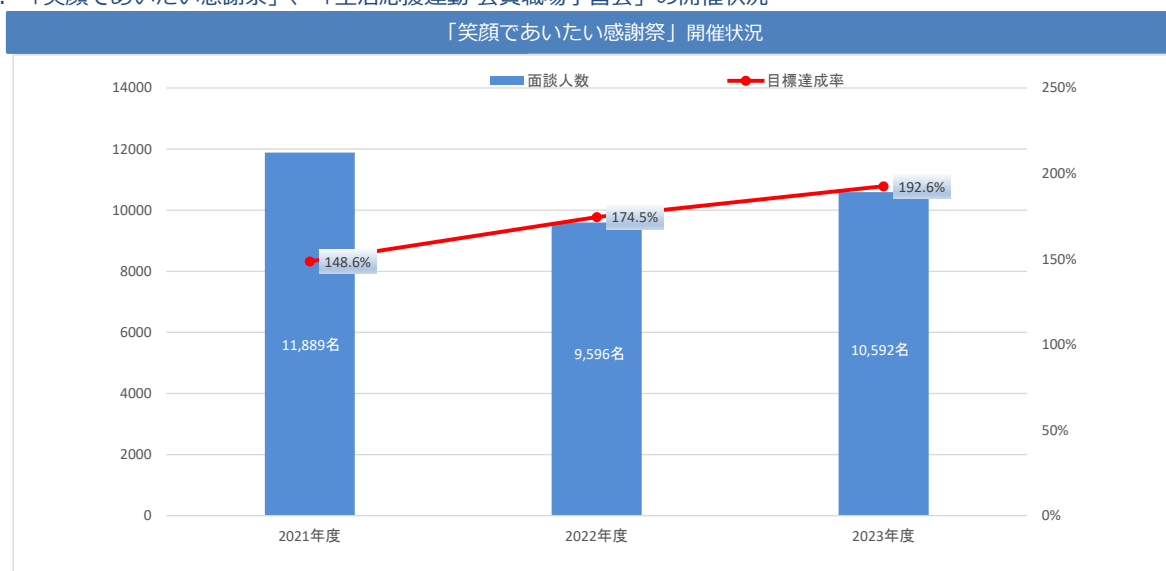
種別	対象地域	投資対象資産	商品数	構成比
株式投資信託	国内	債券	1	1.5%
		株式	6	9.0%
		REIT	3	4.5%
		バランス	1	1.5%
		ESG	3	4.5%
	海外	債券	5	7.5%
		株式	10	14.9%
		REIT	5	7.5%
		バランス	1	1.5%
	内外	債券	5	7.5%
		株式	5	7.5%
バランス		19	28.4%	
ESG		2	3.0%	
公社債投資信託	国内	債券	1	1.5%
合計			67	100%

(4) 投資信託残高の上位20銘柄

(単位: 千円)

No	銘柄名	運用会社	購入手数料	残高
1	たわらノーロード 日経225	アセットマネジメントOne	0.00%	131,206
2	世界三資産バランスファンド (毎月分配型)	野村アセットマネジメント	1.65%	108,641
3	ダイワ好配当日本株投信	大和アセットマネジメント	3.30%	37,928
4	たわらノーロード 先進国株式	アセットマネジメントOne	0.00%	35,939
5	野村インデックスファンド・外国株式・為替ヘッジ型	野村アセットマネジメント	0.00%	20,362
6	ダイワ外債ソブリン・オープン (毎月分配型)	大和アセットマネジメント	2.22%	17,395
7	eMAXIS 最適化バランス (マイゴールキーパー)	三菱UFJアセットマネジメント	0.00%	15,373
8	財産3分法ファンド (不動産・債券・株式) 毎月分配型	日興アセットマネジメント	2.20%	15,167
9	eMAXIS 最適化バランス (マイストライカー)	三菱UFJアセットマネジメント	0.00%	13,288
10	eMAXIS 最適化バランス (マイミッドフィルダー)	三菱UFJアセットマネジメント	0.00%	6,263
11	eMAXIS NYダウインデックス	三菱UFJアセットマネジメント	0.00%	3,994
12	つみたて8資産均等バランス	三菱UFJアセットマネジメント	0.00%	3,699
13	iFree 新興国株式インデックス	大和アセットマネジメント	0.00%	2,430
14	グローバル・ヘルスケア&バイオ・ファンド	三菱UFJアセットマネジメント	2.75%	2,032
15	iFree TOPIXインデックス	大和アセットマネジメント	0.00%	1,931
16	インデックスファンド225	日興アセットマネジメント	2.20%	1,574
17	iFree JPX日経400インデックス	大和アセットマネジメント	0.00%	1,555
18	三井住友DS・海外株式ETFファンド	三井住友DSアセットマネジメント	0.00%	1,454
19	ダイワ・US-REIT・オープン (毎月決算型) Bコース (為替ヘッジなし)	大和アセットマネジメント	2.75%	1,001
20	eMAXIS 最適化バランス (マイフォワード)	三菱UFJアセットマネジメント	0.00%	923

2. 「笑顔であいたい感謝祭」、「生活応援運動 会員職場学習会」の開催状況

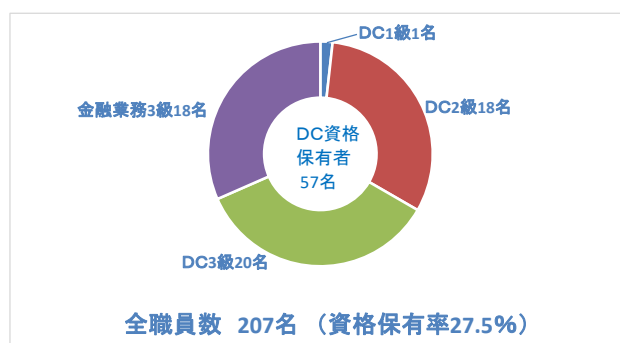
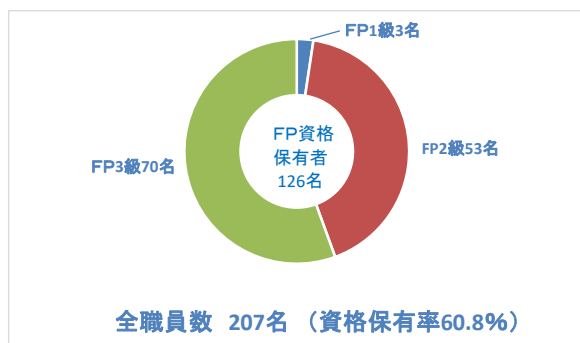


※「笑顔であいたい感謝祭」は、金庫職員が会員・地区推進委員会と協働して、お客さま（組合員）一人ひとりと面談し金融ニーズを把握するとともに、ニーズにあった商品・サービスの提案を行うことで、お客さまのライフプラン実現に向けたアドバイス・提案を行う「個別提案活動」です。一部アンケート方式で実施しています。

3. 職員教育の実践状況

(1) 資格取得者と取得者割合※全職員＝正職員、準職員S、準職員、再雇用職員の合計

※全職員＝正職員、準職員S、準職員、再雇用職員の合計



(2) 理念研修の参加者数と開催回数

	参加者数	開催回数
協会主催理念研修	3	3