

お客様本位の業務運営に関する取り組み方針に係る

成果指標（KPI）の公表について

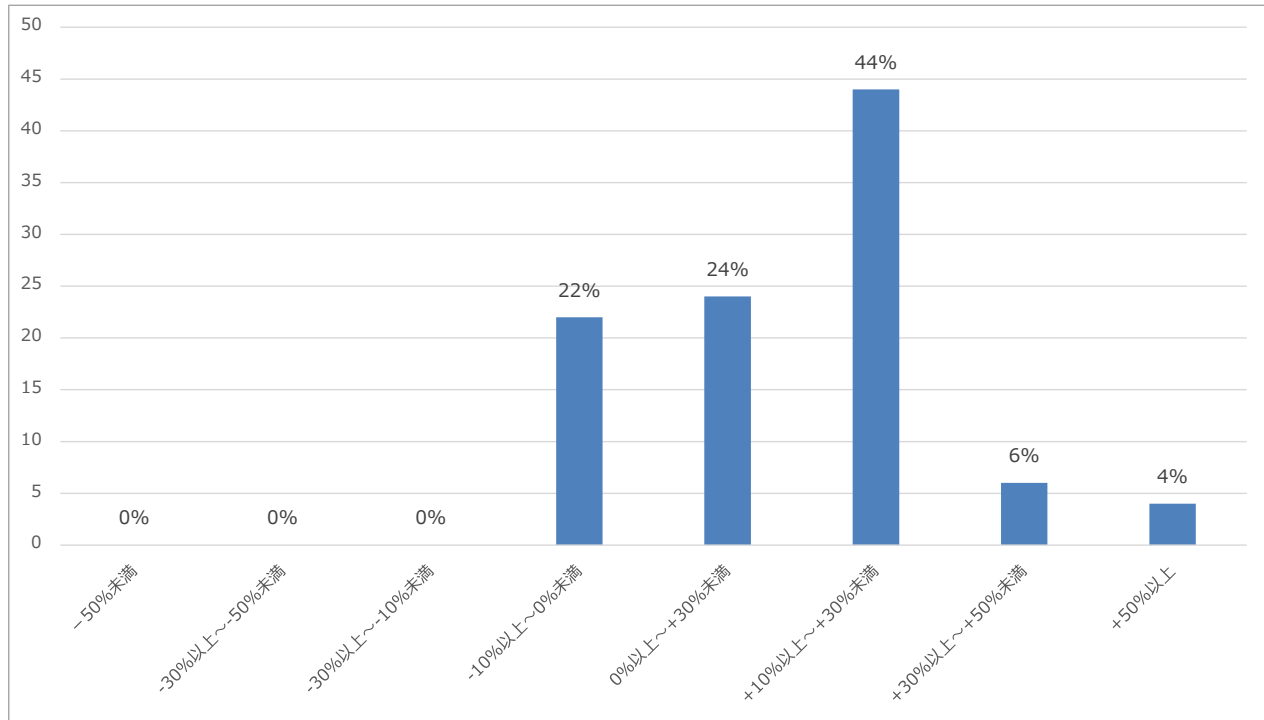
（2026年3月末時点）

当金庫の「お客様本位の業務運営に関する取り組み方針」に基づいた2026年3月末時点における取り組み状況は次のとおりです。

1. 投資信託の金融商品取り扱い状況

（1）運用損益別顧客比率

単位：%



（2）投資信託残高上位20銘柄のコスト・リターン/リスク・リターン（期間：過去5年）

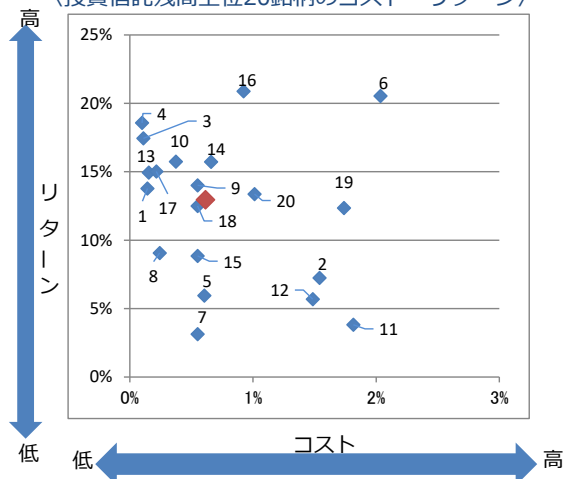
（単位：%）

No	銘柄名	コスト	リスク	リターン
1	たわらノーロード 日経225	0.14	17.48	13.78
2	世界三資産バランスファンド（毎月分配型）	1.54	7.42	7.25
3	たわらノーロード 全世界株式	0.11	13.71	17.44
4	たわらノーロード 先進国株式	0.10	14.50	18.57
5	野村インデックスファンド・外国株式・為替ヘッジ型	0.61	13.17	5.95
6	ダイワ好配当日本株投信	2.04	13.13	20.54
7	eMAXIS 最適化バランス（マイゴールキーパー）	0.55	4.94	3.13
8	つみたて8資産均等バランス	0.24	8.26	9.07
9	eMAXIS 最適化バランス（マイストライカー）	0.55	11.59	14.01
10	iFree 新興国株式インデックス	0.37	13.58	15.75
11	ダイワ外債ソブリン・オープン（毎月分配型）	1.82	7.54	3.82
12	財産3分法ファンド（不動産・債券・株式）毎月分配型	1.49	8.19	5.69
13	iFree TOPIXインデックス	0.15	12.57	14.94
14	eMAXIS NYダウインデックス	0.66	14.13	15.72
15	eMAXIS 最適化バランス（マイミッドフィルダー）	0.55	8.14	8.85
16	インデックスファンドNASDAQ100（アメリカ株式）	0.92	20.59	20.89
17	iFree JPX日経400インデックス	0.21	12.94	15.02
18	eMAXIS 最適化バランス（マイフォワード）	0.55	10.36	12.51
19	のむらップ・ファンド（積極型）	1.74	11.27	12.36
20	インデックスファンド225	1.01	17.48	13.37

※設定後5年以上経過している投資信託の残高上位20銘柄を対象とします。

また、DC専用投信、ファンドラップ専用投信、ETF、上場REIT、公社債投信、私募投信、外貨建て投信は除きます。

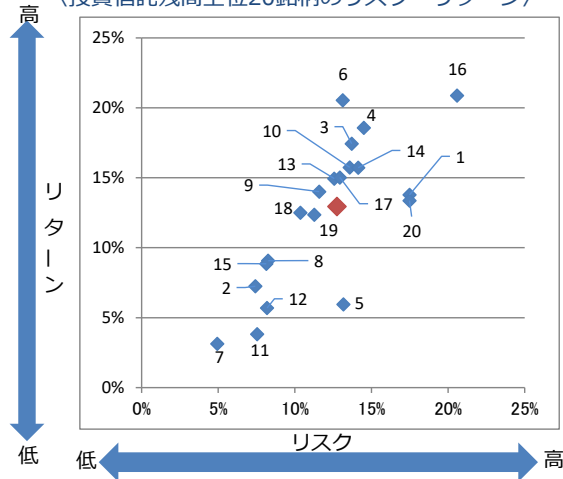
〈投資信託残高上位20銘柄のコスト・リターン〉



残高加重平均値	コスト	リターン
	0.61	12.96

コスト	全体	販売手数料率の1/5 + 信託報酬率
	販売手数料率	取扱い時の最低販売金額での料率
	信託報酬率	実質的な信託報酬率の上限
	リターン	過去5年間のトータルリターン (年率換算)

〈投資信託残高上位20銘柄のリスク・リターン〉



残高加重平均値	リスク	リターン
	12.75	12.96

リスク	過去5年間の月次リターンの標準偏差 (年率換算)
リターン	過去5年間のトータルリターン (年率換算)

※ ◆ はNo.1～No.20までの平均値です。

(3) 投資信託商品ラインナップ ※構成比は小数点第2位を切り捨てて算出しています。

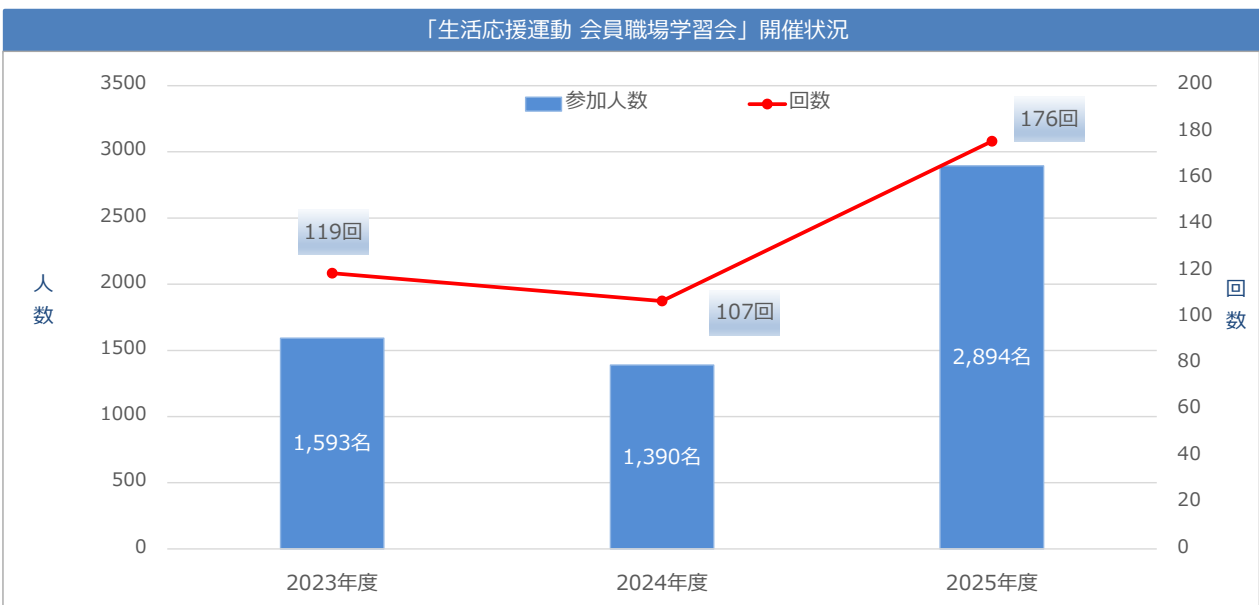
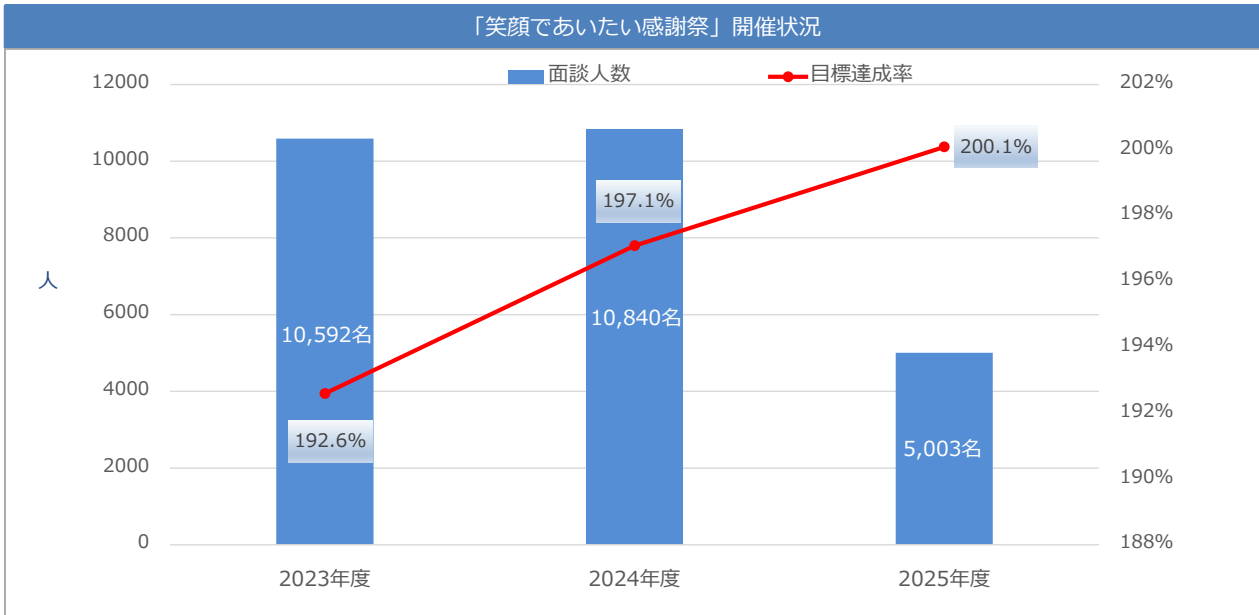
種別および対象地域		商品数	構成比
債券	国内	1	1.4%
	海外	9	13.0%
株式投資信託	国内	6	8.6%
	海外	16	23.1%
REIT	国内	3	4.3%
	海外	5	7.2%
バランス		21	30.4%
ESG関連		8	11.5%
公社債投資信託		0	0.0%
合計		69	100%

(4) 投資信託残高の上位20銘柄

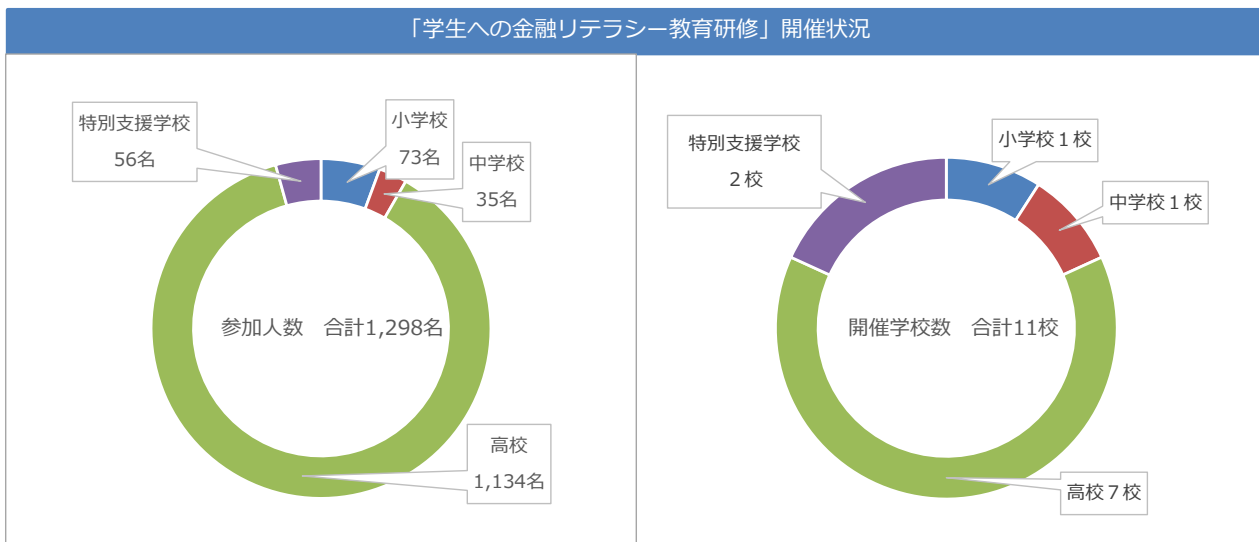
(単位：千円)

No	銘柄名	運用会社	購入手数料	残高
1	たわらノーロード 日経225	アセットマネジメントOne	0.00%	168,818
2	世界三資産バランスファンド (毎月分配型)	野村アセットマネジメント	1.65%	108,246
3	たわらノーロード 全世界株式	アセットマネジメントOne	0.00%	103,948
4	たわらノーロード 先進国株式	アセットマネジメントOne	0.00%	97,451
5	野村インデックスファンド・外国株式・為替ヘッジ型	野村アセットマネジメント	0.00%	51,687
6	ダイワ好配当日本株投信	大和アセットマネジメント	3.30%	50,545
7	eMAXIS 最適化バランス (マイゴールキーパー)	三菱UFJアセットマネジメント	0.00%	31,807
8	つみたて8資産均等バランス	三菱UFJアセットマネジメント	0.00%	27,878
9	eMAXIS 最適化バランス (マイストライカー)	三菱UFJアセットマネジメント	0.00%	18,339
10	iFree 新興国株式インデックス	大和アセットマネジメント	0.00%	15,582
11	ダイワ外債ソブリン・オープン (毎月分配型)	大和アセットマネジメント	2.20%	15,160
12	財産3分法ファンド (不動産・債券・株式) 毎月分配型	アモーヴァ・アセットマネジメント	2.20%	14,527
13	iFree TOPIXインデックス	大和アセットマネジメント	0.00%	12,268
14	eMAXIS NYダウインデックス	三菱UFJアセットマネジメント	0.00%	10,585
15	eMAXIS 最適化バランス (マイミッドフィルダー)	三菱UFJアセットマネジメント	0.00%	10,305
16	インデックスファンドNASDAQ100 (アメリカ株式)	アモーヴァ・アセットマネジメント	2.20%	4,132
17	iFree JPX日経400インデックス	大和アセットマネジメント	0.00%	3,764
18	eMAXIS 最適化バランス (マイフォワード)	三菱UFJアセットマネジメント	0.00%	3,241
19	のむらっぴ・ファンド (積極型)	野村アセットマネジメント	1.10%	2,345
20	インデックスファンド225	アモーヴァ・アセットマネジメント	2.20%	1,995

2. 「笑顔であいたい感謝祭」、「生活応援運動 会員職場学習会」、「学生への金融リテラシー教育研修」開催状況

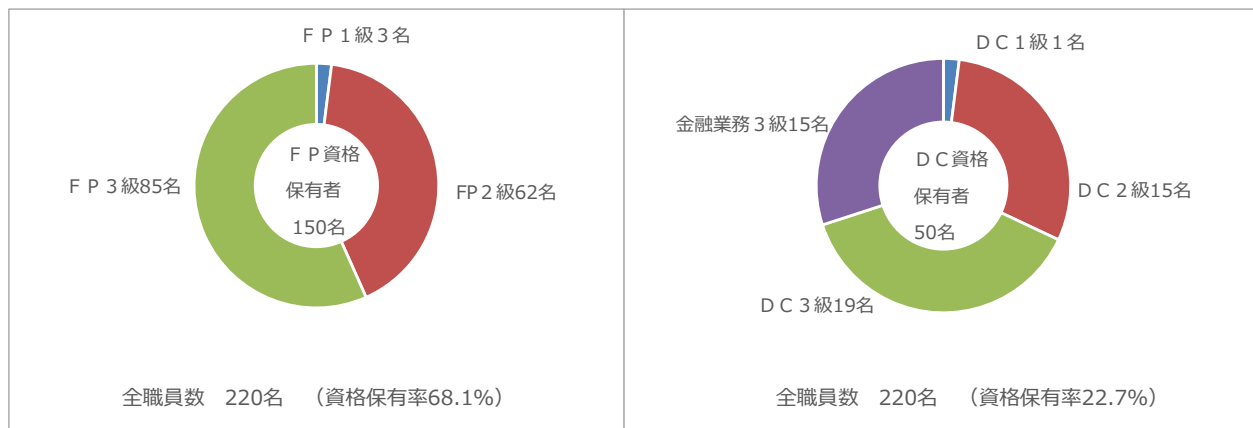


※「笑顔であいたい感謝祭」は、金庫職員が会員・地区推進委員会と協働して、お客さま（組合員）一人ひとりと面談し金融ニーズを把握するとともに、ニーズにあった商品・サービスの提案を行うことで、お客さまのライフプラン実現に向けたアドバイス・提案を行う「個別提案活動」です。一部アンケート方式で実施しています。



3. 職員教育の実践状況

(1) 資格取得者と取得者割合 ※全職員=正職員、準職員S、準職員、再雇用職員の合計



(2) 理念研修の参加者数と開催回数

	参加者数	開催回数
協会主催理念研修	5	5