

オレオレ詐欺

〇〇警察です。
あなたの口座が犯罪に利用されています。
身の潔白を証明するために、捜査に
協力してください。指定した口座へ
お金を全て移してください。

預貯金詐欺

あなたのキャッシュカードの
期限切れが迫っています。
更新しないと、利用できなくなります。
キャッシュカードを預かる必要があるため、
係の者がご自宅にカードの引き取りに
お伺いします。



知ってますか？



すべて

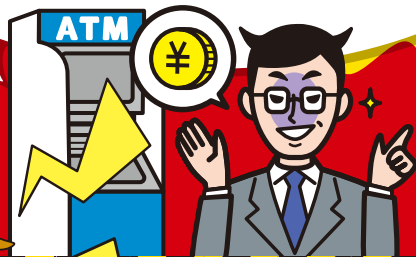
サギ

特殊詐欺 の手口です!!

※特殊詐欺はその他6種類の手口があります

還付金詐欺

税金の還付があります。
年金の一部未払いがあります。
ATMで払戻しの手続きができます。



融資保証金詐欺

融資を受けるためには、手数料として
先に保証金の振り込みが必要です。



不審な電話は警察に連絡を!

沖縄県警察 沖縄県労働金庫

