

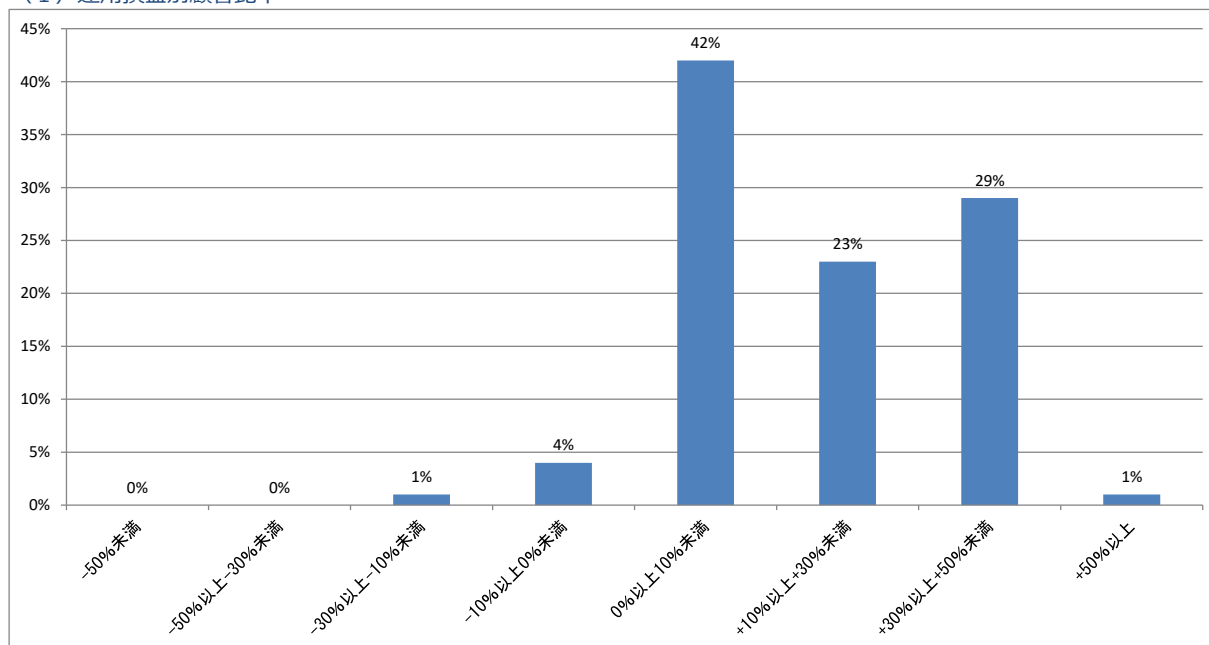
お客様本位の業務運営に関する取り組み方針に係る 成果指標（KPI）の公表について

（2022年3月末時点）

当金庫の「お客様本位の業務運営に関する取り組み方針」に基づいた2022年3月末時点における取り組み状況は次のとおりです。今後、定期的に公表してまいります。

1. 投資信託の金融商品取り扱い状況

（1）運用損益別顧客比率



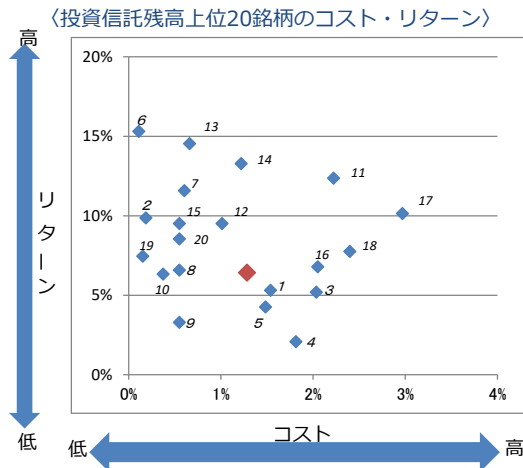
（2）投資信託残高上位20銘柄のコスト・リターン/リスク・リターン（期間：過去5年）

単位：%

| No | 銘柄名 | コスト | リスク | リターン |
|----|--------------------------------------|------|-------|-------|
| 1 | 世界三資産バランスファンド（毎月分配型） | 1.54 | 6.53 | 5.31 |
| 2 | たわらノーロード 日経225 | 0.19 | 16.45 | 9.86 |
| 3 | ダイワ好配当日本株投信 | 2.04 | 15.51 | 5.19 |
| 4 | ダイワ外債ソブリン・オープン（毎月分配型） | 1.82 | 5.01 | 2.08 |
| 5 | 財産3分法ファンド（不動産・債券・株式）毎月分配型 | 1.49 | 8.69 | 4.26 |
| 6 | たわらノーロード 先進国株式 | 0.11 | 17.04 | 15.31 |
| 7 | 野村インデックスファンド・外国株式・為替ヘッジ型 | 0.61 | 15.06 | 11.57 |
| 8 | eMAXIS 最適化バランス（マイミッドフィルター） | 0.55 | 9.32 | 6.58 |
| 9 | eMAXIS 最適化バランス（マイゴールキーパー） | 0.55 | 3.93 | 3.29 |
| 10 | iFree 新興国株式インデックス | 0.37 | 19.22 | 6.34 |
| 11 | ダイワ・US-REIT・オープン（毎月決算型）Bコース（為替ヘッジなし） | 2.22 | 16.80 | 12.36 |
| 12 | インデックスファンド225 | 1.01 | 16.44 | 9.51 |
| 13 | eMAXIS NYダウインデックス | 0.66 | 17.02 | 14.53 |
| 14 | 三井住友DS・海外株式ETFファンド | 1.22 | 16.42 | 13.28 |
| 15 | eMAXIS 最適化バランス（マイストライカー） | 0.55 | 14.61 | 9.51 |
| 16 | ニッセイ健康応援ファンド | 2.05 | 16.58 | 6.79 |
| 17 | グローバル・ヘルスケア&バイオ・ファンド | 2.97 | 15.96 | 10.14 |
| 18 | 三井住友・アジア・オセアニア好配当株式オープン | 2.40 | 16.66 | 7.76 |
| 19 | iFree TOPIXインデックス | 0.15 | 14.68 | 7.46 |
| 20 | eMAXIS 最適化バランス（マイフワード） | 0.55 | 12.57 | 8.55 |

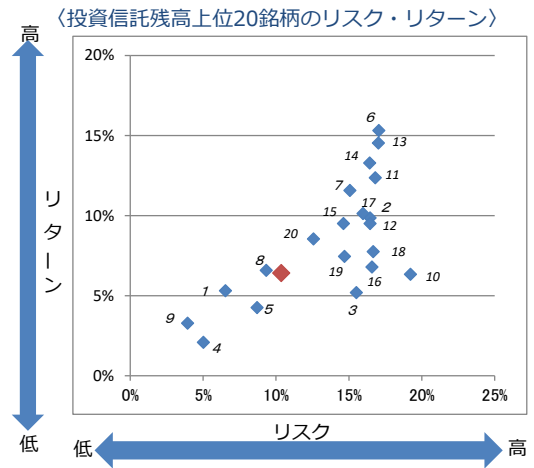
※設定後5年以上経過している投資信託の残高上位20銘柄を対象とします。

また、DC専用投信、ファンドラップ専用投信、ETF、上場REIT、公社債投信、私募投信、外貨建て投信は除きます。



| | | |
|---------|------|------|
| 残高加重平均値 | コスト | リターン |
| | 1.28 | 6.42 |

| | | |
|------|--------|-----------------------|
| コスト | 全体 | 販売手数料率の1/5 + 信託報酬率 |
| リターン | 販売手数料率 | 取扱い時の最低販売金額での料率 |
| | 信託報酬率 | 実質的な信託報酬率の上限 |
| | リターン | 過去5年間のトータルリターン (年率換算) |



| | | |
|---------|-------|------|
| 残高加重平均値 | リスク | リターン |
| | 10.36 | 6.42 |

| | |
|------|--------------------------|
| リスク | 過去5年間の月次リターンの標準偏差 (年率換算) |
| リターン | 過去5年間のトータルリターン (年率換算) |

※ 赤い◇はNo.1～No.20までの平均値です。

(3) 投資信託商品ラインアップ

※構成比は小数点第2位を切り捨てて算出しています。

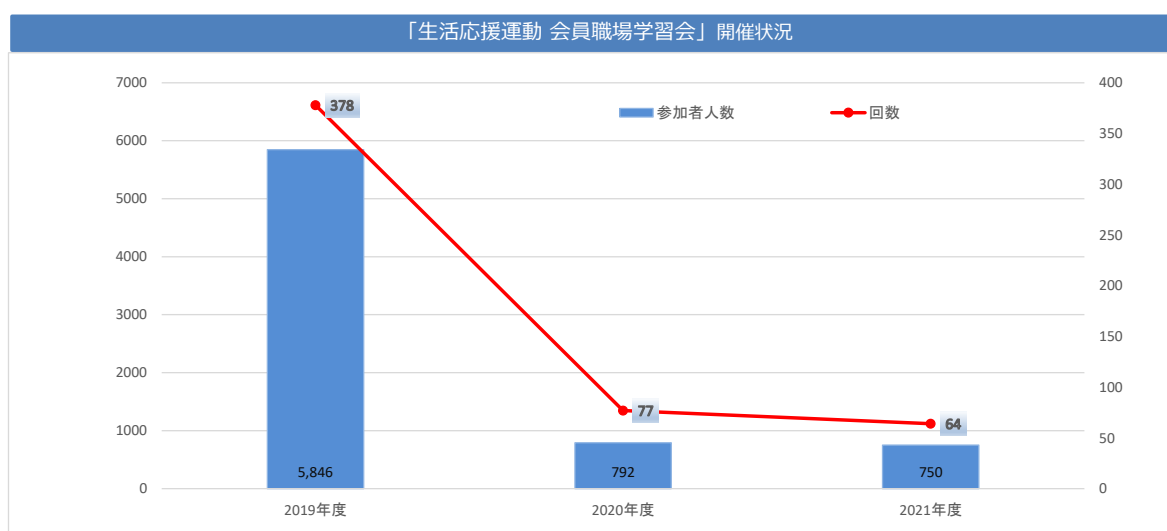
| 種別 | 対象地域 | 投資対象資産 | 商品数 | 構成比 |
|---------|------|--------|-------|-------|
| 株式投資信託 | 国内 | 債券 | 1 | 1.8% |
| | | 株式 | 5 | 9.1% |
| | | REIT | 2 | 3.6% |
| | | バランス | 1 | 1.8% |
| | | ESG | 4 | 7.3% |
| | 海外 | 債券 | 4 | 7.3% |
| | | 株式 | 8 | 14.5% |
| | | REIT | 5 | 9.1% |
| | 内外 | 債券 | 3 | 5.5% |
| | | 株式 | 4 | 7.3% |
| バランス | | 16 | 29.1% | |
| 公社債投資信託 | 国内 | ESG | 1 | 1.8% |
| | | 債券 | 1 | 1.8% |
| 合計 | | | 55 | 100% |

(4) 投資信託残高の上位20銘柄

(単位：千円)

| No | 銘柄名 | 運用会社 | 購入手数料 | 残高 |
|----|---|------------------|-------|---------|
| 1 | 世界三資産 バランスファンド (毎月分配型) | 野村アセットマネジメント | 1.65% | 102,183 |
| 2 | たわらノーロード 日経225 | アセットマネジメントOne | 0.00% | 41,509 |
| 3 | ダイワ好配当日本株投信 | 大和アセットマネジメント | 3.30% | 29,671 |
| 4 | ダイワ外債ソブリン・オープン (毎月分配型) | 大和アセットマネジメント | 2.20% | 19,914 |
| 5 | 財産3分法ファンド (不動産・債券・株式) 毎月分配型 | 日興アセットマネジメント | 2.20% | 16,208 |
| 6 | たわらノーロード 先進国株式 | アセットマネジメントOne | 0.00% | 9,112 |
| 7 | 野村インデックスファンド・外国株式・為替ヘッジ型 | 野村アセットマネジメント | 0.00% | 4,293 |
| 8 | eMAXIS 最適化バランス (マイミッドフィルダー) | 三菱UFJ国際投信 | 0.00% | 2,180 |
| 9 | eMAXIS 最適化バランス (マイゴールキーパー) | 三菱UFJ国際投信 | 0.00% | 2,016 |
| 10 | iFree 新興国株式インデックス | 大和アセットマネジメント | 0.00% | 1,223 |
| 11 | ダイワ・US-REIT・オープン (毎月決算型) Bコース (為替ヘッジなし) | 大和アセットマネジメント | 2.75% | 1,190 |
| 12 | インデックスファンド225 | 日興アセットマネジメント | 2.20% | 1,058 |
| 13 | eMAXIS NYダウインデックス | 三菱UFJ国際投信 | 0.00% | 990 |
| 14 | 三井住友DS・海外株式ETFファンド | 三井住友DSアセットマネジメント | 0.00% | 926 |
| 15 | eMAXIS 最適化バランス (マイストライカー) | 三菱UFJ国際投信 | 0.00% | 728 |
| 16 | ニッセイ健康応援ファンド | ニッセイアセットマネジメント | 2.20% | 637 |
| 17 | グローバル・ヘルスケア&バイオ・ファンド | 三菱UFJ国際投信 | 2.75% | 534 |
| 18 | 三井住友・アジア・オセアニア好配当株式オープン | 三井住友DSアセットマネジメント | 3.30% | 485 |
| 19 | iFree TOPIXインデックス | 大和アセットマネジメント | 0.00% | 424 |
| 20 | eMAXIS 最適化バランス (マイフォワード) | 三菱UFJ国際投信 | 0.00% | 356 |

2. 「笑顔であいたい感謝祭」、「生活応援運動 会員職場学習会」の開催状況



※「笑顔であいたい感謝祭」は、金庫職員が会員・地区推進委員会と協働して、お客さま（組合員）一人ひとりと面談し金融ニーズを把握するとともに、ニーズにあった商品・サービスの提案を行うことで、お客さまのライフプラン実現に向けたアドバイス・提案を行う「個別提案活動」です。2021年度は、一部アンケート方式で実施しています。

3. 職員教育の実践状況

(1) 資格取得者と取得者割合※全職員＝正職員、準職員S、準職員、再雇用職員の合計

