

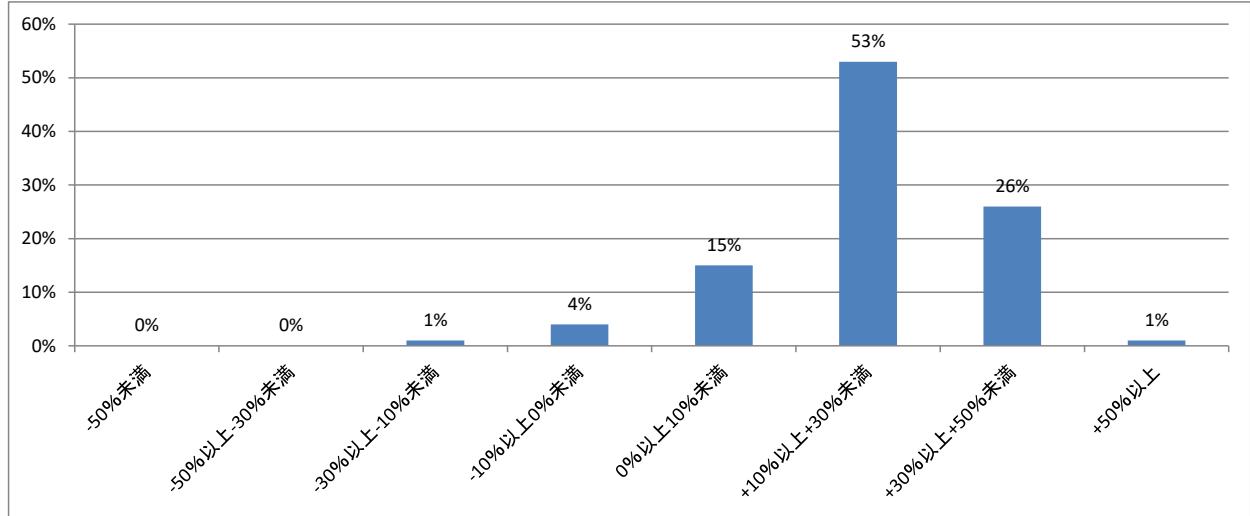
# お客様本位の業務運営に関する取り組み方針に係る

## 成果指標（KPI）の公表について（2021年3月末時点）

当金庫の「お客様本位の業務運営に関する取り組み方針」に基づいた2021年3月末時点における取り組み状況は次のとおりです。今後、定期的に公表してまいります。

### 1. 投資信託の金融商品取り扱い状況

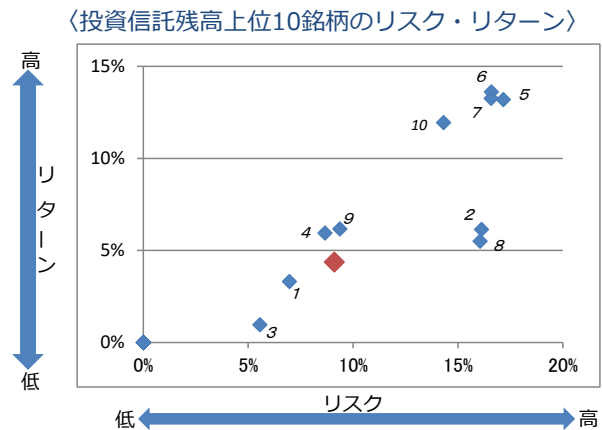
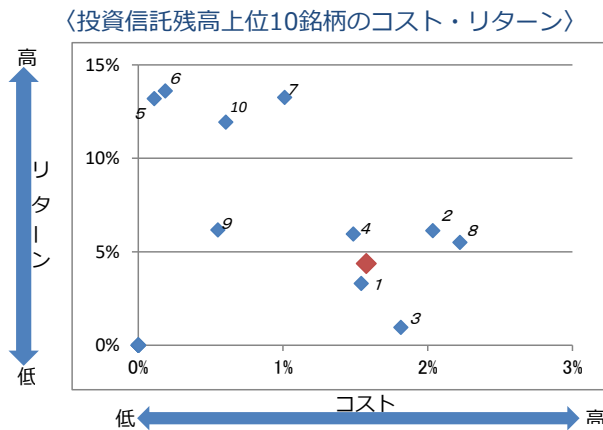
#### (1) 運用損益別顧客比率



#### (2) 投資信託残高上位10銘柄のコスト・リターン/リスク・リターン（期間：過去5年）

No	銘柄名	コスト	リスク	リターン
1	世界三資産バランスファンド（毎月分配型）（セッション）	1.54	6.96	3.30
2	ダイワ好配当日本株投信（季節点描）	2.04	16.13	6.13
3	ダイワ外債ソブリン・オープン（毎月分配型）	1.82	5.55	0.96
4	財産3分法ファンド（不動産・債券・株式）毎月分配型（財産3分法）	1.49	8.66	5.95
5	たわらノーロード先進国株式	0.11	17.16	13.20
6	たわらノーロード日経225	0.19	16.59	13.60
7	インデックスファンド225	1.01	16.58	13.25
8	ダイワ・US-REIT・オープン（毎月決算型）Bコース（為替ヘッジなし）	2.22	16.06	5.50
9	eMAXIS最適化バランス（マイミッドフィルダー）	0.55	9.37	6.16
10	野村インデックスファンド・外国株式・為替ヘッジ型（Funds-i外国株式・為替ヘッジ型）	0.61	14.31	11.93

※設定後5年以上経過している投資信託の残高上位10銘柄を対象とします。



コスト	全体	販売手数料率の1/5 + 信託報酬率
リスク	販売手数料率	取扱い時の最低販売金額での料率
リターン	信託報酬率	実質的な信託報酬率の上限
	リターン	過去5年間のトータルリターン（年率換算）

リスク	過去5年間の月次リターンの標準偏差（年率換算）
リターン	過去5年間のトータルリターン（年率換算）

※ はNo.1～No.10までの平均値です。

(3) 投資信託商品ラインアップ ※構成比は小数点第2位を切り捨てて算出しています。

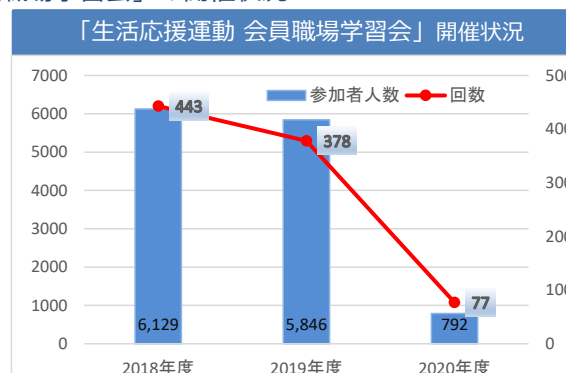
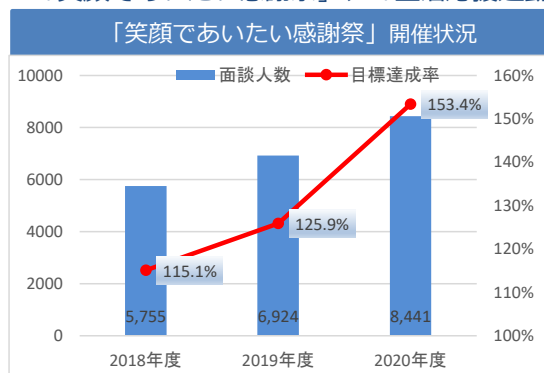
種別	対象地域	投資対象資産	商品数	構成比
株式投資信託	国内	債券	1	1.9%
		株式	6	11.7%
		REIT	2	3.9%
		バランス	1	1.9%
		ESG	4	7.8%
	海外	債券	5	9.8%
		株式	6	11.7%
		REIT	5	9.8%
	内外	債券	3	5.8%
		株式	4	7.8%
バランス		12	23.5%	
ESG		1	1.9%	
公社債投資信託	国内	債券	1	1.9%
合計			51	100%

(4) 投資信託残高の上位10銘柄

(単位：千円)

No	銘柄名	運用会社	購入手数料	残高
1	世界三資産バランスファンド(毎月分配型)	野村アセットマネジメント	1.65%	95,871
2	ダイワ好配当日本株投信	大和アセットマネジメント	3.30%	28,927
3	ダイワ外債ソブリン・オープン(毎月分配型)	大和アセットマネジメント	2.20%	20,209
4	財産3分法ファンド(不動産・債券・株式)毎月分配型	日興アセットマネジメント	2.20%	18,226
5	たわらノーロード 先進国株式	アセットマネジメントOne	0.00%	4,294
6	たわらノーロード 日経225	アセットマネジメントOne	0.00%	3,606
7	インデックスファンド225	日興アセットマネジメント	2.20%	1,098
8	ダイワ・US-REIT・オープン(毎月決算型)Bコース(為替ヘッジ)	大和アセットマネジメント	2.75%	1,003
9	eMAXIS 最適化バランス(マイミッドフィルダー)	三菱UFJ国際投信	0.00%	903
10	野村インデックスファンド・外国株式・為替ヘッジ型	野村アセットマネジメント	0.00%	893

2. 「笑顔であいたい感謝祭」、「生活応援運動 会員職場学習会」の開催状況



※「笑顔であいたい感謝祭」は、金庫職員が会員・地区推進委員会と協働して、お客さま(組合員)一人ひとりと面談し金融ニーズを把握するとともに、ニーズにあった商品・サービスの提案を行うことで、お客さまのライフプラン実現に向けたアドバイス・提案を行う「個別提案活動」です。2020年度は、一部アンケート方式で実施しています。

3. 職員教育の実践状況

(1) 研修参加実績(2020年度)

研修名	回数	参加者数(延べ)
投信窓販に向けた研修(沖縄労金主催)	3回	40名

(2) 資格取得者と取得者割合

※全職員=正職員、準職員S、準職員、再雇用職員の合計

